



Ersatzteile

Produkt	Seite
Schrauben / Gewindestifte	8-1
Muttern	8-10
Zwischenringe	8-12
Reduzierbuchsen / Reduzierringe	8-17
Kugellager	8-21
Hilfswerkzeuge	8-23

Anziehdrehmoment für Schrauben

Gewindestifte mit Innensechskant (DIN 913...916)

Gewinde	Schlüsselweite [mm]	Anziehdrehmoment MA [Nm] für Festigkeitsklasse 45H
M3	1.5	0.82
M4	2.0	1.90
M5	2.5	3.50
M6	3.0	5.50
M8	4.0	9.50
M10	5.0	20.0
M12	6.0	30.0

Zylinderschrauben mit Innensechskant (DIN 912)

Gewinde	Schlüsselweite [mm]	Anziehdrehmoment MA [Nm] für Festigkeitsklasse 8.8
M3	2.5	1.1
M4	3.0	2.5
M5	4.0	5.0
M6	5.0	10.0
M8	6.0	15.0
M10	8.0	15.0
M12	10.0	15.0

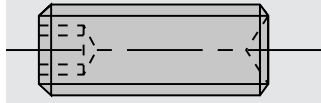
Schrauben mit Innentorx

Gewinde	Torx-Grösse	Anziehdrehmoment MA [Nm] für Festigkeitsklasse
M2.5	T8	1.31
M3	T9	2.30
M3.5	T15	2.95
M4	T15	5.20
M4x0.5	T9	2.00
M4.5	T15	5.20
M5	T15	8.00
M5	T20	8.60
M6	T25	15.00
M7	T30	15.00

995161

Gewindestifte - mit Innensechskant und Ringschneide

Zeichnung



Hinweise

- | mit Innensechskant und Ringschneide
- | Verpackungseinheit 10 Stück

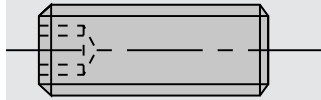
Abmessung

Abmessung	Ident-No.
M5x4 DIN EN ISO 4029	001608
M5x5 DIN EN ISO 4029	001609
M6x4 DIN EN ISO 4029	167068
M6x6 DIN EN ISO 4029	180003
M6x5 DIN EN ISO 4029	165049
[mm]	

995161

Gewindestifte - mit Innensechskant mit Kegelstumpf

Zeichnung



Hinweise

- | mit Innensechskant mit Kegelstumpf
- | Verpackungseinheit 10 Stück

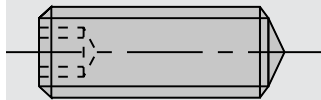
Abmessung

Abmessung	Ident-No.
M5x10 DIN EN ISO 4026	180028
M6x6 DIN EN ISO 4026	163546
M6x8 DIN EN ISO 4026	180036
M8x10 DIN EN ISO 4026	059549
[mm]	

995161

Gewindestifte - mit Innensechskant und abgeflachter Spitze

Zeichnung



Hinweise

- | mit Innensechskant und abgeflachter Spitze
- | Verpackungseinheit 10 Stück

Abmessung

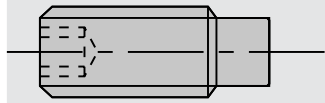
Abmessung	Ident-No.
M5x10 DIN EN ISO 4027	001686
[mm]	



995161

Gewindestifte - mit Innensechskant und Zapfen

Zeichnung



Hinweise

- | mit Innensechskant und Zapfen
- | Verpackungseinheit 10 Stück

Abmessung

Abmessung	Ident-No.
M5x8 DIN EN ISO 4028	180015
M5x12 DIN EN ISO 4028	050565
M6x6 DIN EN ISO 4028	163841
M6x10 DIN EN ISO 4028	180002
M6x12 DIN EN ISO 4028	180214
M6x16 DIN EN ISO 4028	001617
M6x25 DIN EN ISO 4028	167979
M8x10 DIN EN ISO 4028	001622
M8x12 DIN EN ISO 4028	180001
M8x14 DIN EN ISO 4028	168453
M8x16 DIN EN ISO 4028	164422
M8x20 DIN EN ISO 4028	001625
M8x35 DIN EN ISO 4028	165937
M10x12 DIN EN ISO 4028	001630
M10x16 DIN EN ISO 4028	168192
M10x20 DIN EN ISO 4028	815807
M10x25 DIN EN ISO 4028	168108
M12x25 DIN EN ISO 4028	181466

[mm]

995161

Gewindestifte - mit Innensechskant und Kugeldruckschraube

Hinweise

- | mit Innensechskant und Kugeldruckschraube
- | Verpackungseinheit 10 Stück

Abmessung

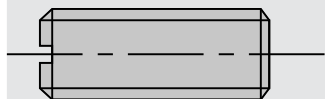
Abmessung	Ident-No.
M8x20	168874 o

[mm]

995162

Gewindestifte - mit Schlitz und Kegelkuppe

Zeichnung



Hinweise

- | mit Schlitz und Kegelkuppe
- | Verpackungseinheit 10 Stück

Abmessung

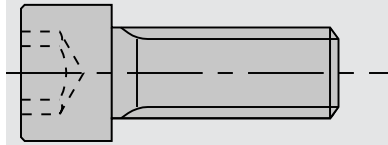
Abmessung	Ident-No.
M5x10 DIN EN ISO 4766	001600

[mm]

995111

Zylinderschrauben - mit Innensechskant

Zeichnung



Hinweise

- | mit Innensechskant
- | Verpackungseinheit 10 Stück

Abmessung

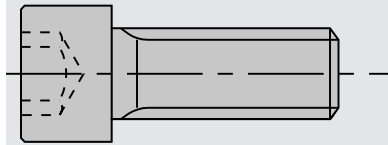
Abmessung	Ident-No.
M5x40 DIN EN ISO 4762	001875 s
M6x16 DIN EN ISO 4762	001879
M6x40 DIN EN ISO 4762	001884
M8x10 DIN EN ISO 4762	001890 s
M10x50 DIN EN ISO 4762	001909
M12x30 DIN EN ISO 4762	001917
M12x50 DIN EN ISO 4762	001921
M16x40 DIN EN ISO 4762	001933 s
M16x50 DIN EN ISO 4762	166442
M16x50L DIN EN ISO 4762	166431
M16x70 DIN EN ISO 4762	059169
M16x120 DIN EN ISO 4762	001938 s
M20x50 DIN EN ISO 4762	166441
M20x50L DIN EN ISO 4762	166440
M20x80 DIN EN ISO 4762	056178
M20x120 DIN EN ISO 4762	056153 s

[mm]

995111

Zylinderschrauben - mit Innensechskant mit niedrigem Kopf

Zeichnung



Hinweise

- | mit Innensechskant mit niedrigem Kopf
- | Verpackungseinheit 10 Stück

Abmessung

Abmessung	Ident-No.
M5x16	165961
M8x16	180004
M8x30	180005
M8x50	180006

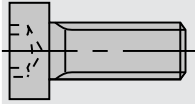
[mm]



995115

Zylinderschrauben - mit Innentorx

Zeichnung



Hinweise

- | mit Innentorx
- | Verpackungseinheit 10 Stück

Abmessung

Ø D

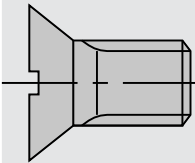
Ident-No.

M2,5x3 T8	3,45	168237
M2,5x4 T8	3,45	168238
M3x5,5 T8	4,35	168239
M3x10 T8	4,4	168782
M3,5x3,8 T15	7,0	162645
M3,5x5,5 T15	6,0	168236
M3,5x6,5 T15	6,2	163223
M3,5x6,5 T15	7,0	162644
M3,5x8 T15	6,25	163222
M5x12 T20	8,5	171237
[mm]	[mm]	

995122

Senkkopfschrauben - mit Schlitz

Zeichnung



Hinweise

- | mit Schlitz
- | Verpackungseinheit 10 Stück

Abmessung

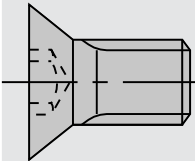
Ident-No.

M4x8-8.8 DIN EN ISO 10642	183683
M5x10-8.8 DIN EN ISO 2009	055881
M5x12-5.8 DIN 87	180007
[mm]	

995125

Senkkopfschrauben - mit Innensechskant

Zeichnung



Hinweise

- | mit Innensechskant
- | Verpackungseinheit 10 Stück

Abmessung

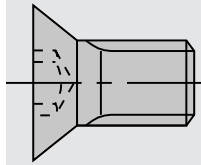
Ident-No.

M6x12 SW4	900612
[mm]	

995 125

Senkkopfschrauben - mit Innentorx

Zeichnung



Hinweise

- | mit Innentorx
- | Verpackungseinheit 10 Stück

Abmessung

Ident-No.

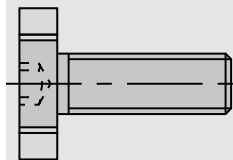
M2,5x5,5 T8		167486
M3x7,3 T8		166502
M3,5x5,5 T15		162649
M3,5x6 T15		162648
M4x0,5x3,2 T9		163925
M4x0,5x4,2 T9		165908
M4x0,5x5,3 T9		170202
M5x6 T20		176199
M5x6,8 T15		180839
M5x8 T20		164005
M5x9 T20 D=Ø9,3		827277
M5x10 T20	zum Befestigen des Kreissägeblattes ohne Flansch	171236
M5x10,8 T15		180840
M5x12 T20		166709
M5x13,5 T20	mit Bund 6,3 mm	171238
M5x15,5 T20		182112
M5x16 T20	zum Befestigen des Flansches	164839
M6x10 T20		181244

[mm]

995 190

Fräser-Anzugsschraube

Zeichnung



Hinweise

- | mit Innensechskant

Abmessung

Ident-No.

M8x23xØ20		171393 s
M10x26xØ28		171392
M12x22xØ35		173591 s
M16x26xØ42		173592
M16x38xØ48	mit Zentrierbund	184061

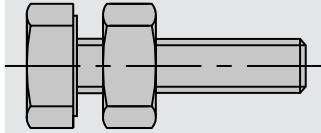
[mm]



995 190

Anschlagschrauben

Zeichnung



Hinweise

- | für Schaftwerkzeuge
- | Verpackungseinheit 10 Stück

Abmessung

M8x25
M6x16
[mm]

Anschlagschraube
für Schaft Ø 16

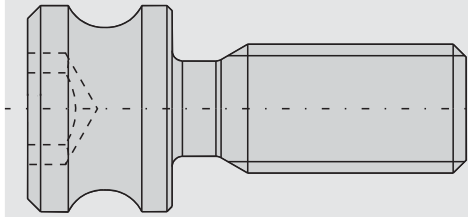
Ident-No.

172828
172797

995 195

Anschlagschrauben - mit Innentorx

Zeichnung



Hinweise

- | für Weeke Spannfutter
- | Verpackungseinheit 10 Stück

Abmessung

M5x17
[mm]

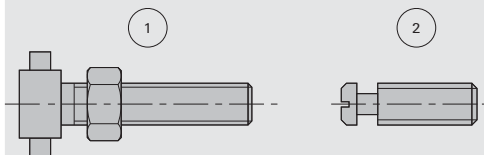
Ident-No.

186017

995 190

Sicherungsschrauben

Zeichnung



Hinweise

- | für ps-System und PS 2000-E

Abmessung

1	M6x20	für ps-System 16 mm	Ident-No. 168674
1	M8x25	für ps-System 25 mm	Ident-No. 173752
2	M8x19	für PS-2000 E	Ident-No. 173352
[mm]			

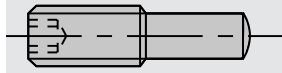
Ident-No.

172115
172113
172921

995191

Sondergewindestifte

Zeichnung



Hinweise

- | für SuperProfiler „MAN“
- | mit Innensechskant
- | Verpackungseinheit 10 Stück

Abmessung

M8x24
[mm]

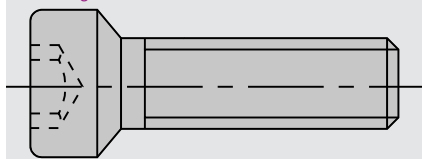
Ident-No.

167269

995191

Schrauben

Zeichnung



Hinweise

- | für „Klack“-Unterteil
- | Verpackungseinheit 10 Stück

Abmessung

M8x24L
M8x24R
[mm]

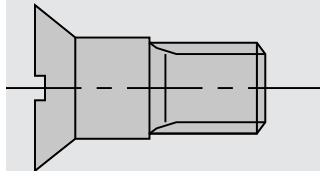
Ident-No.

180013 #
180012 #

995192

Senkkopfschrauben - mit Bund

Zeichnung



Hinweise

- | mit Bund
- | Verpackungseinheit 10 Stück

Abmessung

M5x12
[mm]

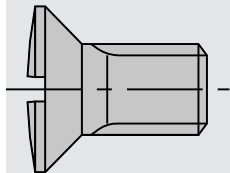
Ident-No.

180009

995192

Senkkopfschrauben - für Zerspaner-Segmente

Skizze



Hinweise

- | für Zerspaner-Segmente
- | Sicherungsschrauben

Abmessung

M8x12,5
M8x17
[mm]

Ident-No.

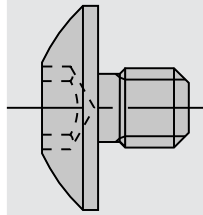
180010
180011



995 195

Rundkopfschrauben

Zeichnung



Hinweise

- | mit Innentorx
- | Verpackungseinheit 10 Stück

Abmessung

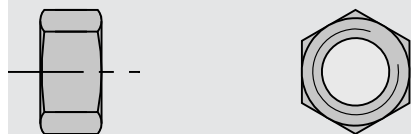
Ident-No.

M3,5x4 T15	Kopf-Ø 9	168893
M3,5x6 T15	Kopf-Ø 9	177549
M3,5x12 T15	Kopf-Ø 9	171067
M4x5,9 T15	Kopf-Ø 9	167966
[mm]		

995210

Sechskantmuttern

Zeichnung



Abmessung

Ident-No.

M4 DIN EN ISO 4032

009631

M6 DIN EN ISO 4032

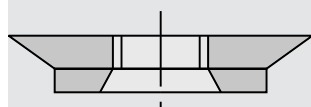
009633 s

[mm]

995290

Sondermuttern

Skizze



Hinweise

- | für Nuter-Wendeplatten
- | Verpackungseinheit 10 Stück

Abmessung

Ident-No.

M4x0,5x1,6

163704

M4x0,5x2,2

163703

M4x0,5x2,75

165907

M4x0,5x4,1

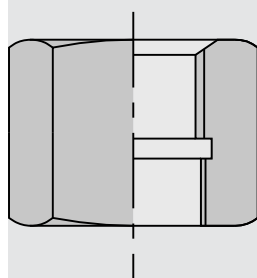
170203

[mm]

995290

Überwurfmuttern

Zeichnung



Hinweise

- | für MK-Schäfte

Abmessung

Ident-No.

M33x3/M30x1,5

2-kant

170275 o

W 1 1/8"/W20x14

6-kant

167911 o

W 1 1/8"/M30x1,5/L

6-kant

167780

W 1 1/8"/M30x1,5

6-kant

165561

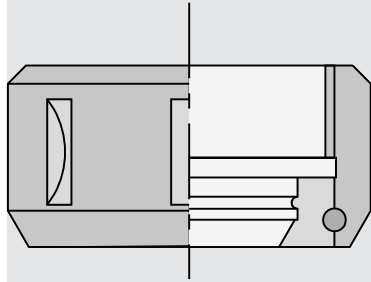
[mm]



995290

Spannmuttern

Zeichnung



Hinweise

I für Spannzangen-Futter

Abmessung

Ident-No.

M30x1,5R	kugelgelagert	178763
M40x1,5R	mit Gleitlager	178761
M48x2R	mit Gleitlager	178764
M50x1,5R	mit Gleitlager	178762 o
[mm]		

955520

Zwischenringe

Ø D	B	Ø d	DKN	NL	Ident-No.
14	0,1	6,0			176422 o
14	0,2	6,0			176423 o
14	0,5	6,0			176424 o
14	1,0	6,0			176425 o
14	2,0	6,0			176426 o
14	5,0	6,0			176427 o
40	0,1	20			000218
40	0,2	20			000219
40	0,5	20			000220
40	1,0	20			000221
40	2,0	20			000222
40	3,0	20			000223
80	0,05	22		2/4/42	017424
80	0,1	22		2/4/42	017425
80	0,2	22		2/4/42	017426
40	0,1	25			183756
40	0,2	25			183757
40	0,5	25			183758
40	1,0	25			183759
40	2,0	25			183760
40	4,0	25			183761
40	6,0	25			183762
40	10	25			183763 s
40	20	25			183764
45	0,1	25	10x3,3	2/5,5/35 + 4/6,5/36	185391
45	0,2	25	10x3,3	2/5,5/35 + 4/6,5/36	185392
45	0,5	25	10x3,3	2/5,5/35 + 4/6,5/36	185393
45	1,0	25	10x3,3	2/5,5/35 + 4/6,5/36	185394
45	2,0	25	10x3,3	2/5,5/35 + 4/6,5/36	185395
45	3,0	25	10x3,3	2/5,5/35 + 4/6,5/36	185396
50	0,1	30			000242
50	0,2	30			000243
50	0,5	30			000244
50	1,0	30			000245
50	2,0	30			000246
50	3,0	30			000247
65	0,1	30	10x3,3	2/7/45 + 8/7/48	185397
65	0,2	30	10x3,3	2/7/45 + 8/7/48	185398
65	0,5	30	10x3,3	2/7/45 + 8/7/48	185399
65	1,0	30	10x3,3	2/7/45 + 8/7/48	185400
65	2,0	30	10x3,3	2/7/45 + 8/7/48	185401
65	3,0	30	10x3,3	2/7/45 + 8/7/48	185402
65	4,0	30	10x3,3	2/7/45 + 8/7/48	185403
65	10	30	10x3,3	2/7/45 + 8/7/48	185404
90	1,0	30			000311
90	2,0	30			000312 s
90	3,0	30			000313 s
100	0,1	30			000320
100	0,2	30			000321
100	0,5	30			000322
100	1,0	30			000323
100	2,0	30			000324 s
100	3,0	30			000325 s
175	0,1	30			000458 s
175	0,2	30			000459 s
175	0,5	30			000460 s
175	1,0	30			000461 s
70	0,1	35	12x4	4/11/54 + 6/7/58	185405
70	0,2	35	12x4	4/11/54 + 6/7/58	185406
70	0,5	35	12x4	4/11/54 + 6/7/58	185407
[mm]	[mm]	[mm]	[mm]		



Ø D	B	Ø d	DKN	NL	Ident-No.
70	1,0	35	12x4	4/11/54 + 6/7/58	185408
70	2,0	35	12x4	4/11/54 + 6/7/58	185409
70	3,0	35	12x4	4/11/54 + 6/7/58	185410
70	4,0	35	12x4	4/11/54 + 6/7/58	185411
70	10	35	12x4	4/11/54 + 6/7/58	185412
70	25	35			170363 s
100	0,1	35			000326
100	0,2	35			000327
100	0,5	35			000328
100	1,0	35			000329
100	2,0	35			000330 s
100	3,0	35			000331
70	0,1	40	14x3,5	4/8/55 + 4/7/58	185413
70	0,2	40	14x3,5	4/8/55 + 4/7/58	185414
70	0,5	40	14x3,5	4/8/55 + 4/7/58	185415
70	1,0	40	14x3,5	4/8/55 + 4/7/58	185416
70	2,0	40	14x3,5	4/8/55 + 4/7/58	185417
70	3,0	40	14x3,5	4/8/55 + 4/7/58	185418
70	4,0	40	14x3,5	4/8/55 + 4/7/58	185419
70	10	40	14x3,5	4/8/55 + 4/7/58	185420
120	0,1	40			000344
120	0,2	40			000345
120	0,5	40			000346
120	1,0	40			000347
120	2,0	40			000348
90	0,1	50			000314
90	0,2	50			000315
90	0,5	50			000316
90	1,0	50			000317
90	2,0	50			000318
90	3,0	50			000319
100	0,05	50		4/9/80	177019 s
100	0,1	50		4/9/80	176835
100	0,2	50		4/9/80	176836
100	0,5	50		4/9/80	176837
100	1,0	50		4/9/80	176838
100	2,0	50		4/9/80	176839 s
100	3,0	50		4/9/80	176840 s
90	0,05	60		3/9/74	177022
90	0,1	60		3/9/74	177023
90	0,2	60		3/9/74	177024
90	0,5	60		3/9/74	177025
90	1,0	60		3/9/74	177026
90	2,0	60		3/9/74	177027
100	0,1	60			000332
100	0,2	60			000333
100	0,5	60			000334 s
100	1,0	60			000335
100	2,0	60			000336
100	3,0	60			000337
119	5,0	60			185365
119	39,5	60			185044
119,5	51	60		4/9/100	179471
120	0,1	60		4/9/100	176830
120	0,15	60		4/9/100	177018
120	0,2	60		4/9/100	176831
120	0,5	60		4/9/100	176832
120	1,0	60		4/9/100	176495
120	2,0	60		4/9/100	176833
120	3,0	60		4/9/100	176834
130	4,2	60			182200 s
130	4,3	60			182201 s
130	4,4	60			182202 s
130	4,5	60			182203 s
[mm]	[mm]	[mm]	[mm]		

Ø D	B	Ø d	DKN	NL	Ident-No.
130	4,6	60			182204 s
130	4,7	60			182205 s
130	4,8	60			182206 s
130	4,9	60			182207 s
130	5,0	60			182208 s
160	0,1	60			000452
160	0,2	60			000453
160	0,5	60			000454
160	1,0	60			000455
160	2,0	60			000456
160	3,0	60			000457 s
115	1,0	80		4/10/100	009255
130	4,5	65			182209 s
130	4,6	65			182210 s
130	4,7	65			182211 s
130	4,8	65			182212 s
130	4,9	65			182213 s
130	5,0	65			182214 s
100	7,6	70			180940
100	11,4	70			180941
120	0,1	80		4/9/100 + 2/6,5/90	177380
120	0,2	80		4/9/100 + 2/6,5/90	177381
120	0,5	80		4/9/100 + 2/6,5/90	177382
120	1,0	80		4/9/100 + 2/6,5/90	177383
120	2,0	80		4/9/100 + 2/6,5/90	177384
120	3,0	80		4/9/100 + 2/6,5/90	177385
130	0,5	80			000450 s
145	0,1	80		4/12/100 + 4/9/120	552104
145	0,2	80		4/12/100 + 4/9/120	552105
145	0,5	80		4/12/100 + 4/9/120	552106
145	1,0	80		4/12/100 + 4/9/120	552107
150	1,6	75		6/6,5/95	189542
175	7,6	70			186163 s
175	11,4	70			181034
[mm]	[mm]	[mm]	[mm]		

955521

Zwischenring-Sätze - 4-teilig

Hinweise

| 4-teilig bestehend aus: 1 Stück 0,1 mm, 1 Stück 0,2 mm, 2 Stück 0,3 mm

Ø D	B	Ø d	NL	Ident-No.
74	0,9	22	2/4/42	80272800
[mm]	[mm]	[mm]		

955521

Zwischenring-Sätze - 8-teilig für Frässpindeln

Hinweise

| für Frässpindeln

| 8-teilig bestehend aus: 2 Stück 5 mm, 1 Stück 8 mm, 1 Stück 10 mm, 2 Stück 16 mm, 1 Stück 25 mm, 1 Stück 40 mm

Ø D	B	Ø d	Ident-No.
50	125	30	160233 o
60	125	40	160234 o
[mm]	[mm]	[mm]	



955521

Zwischenring-Sätze - 9-teilig**Hinweise**

! 9-teilig bestehend aus: 1 Stück 0,1 mm, 2 Stück 0,2 mm, 1 Stück 0,5 mm, 3 Stück 1,0 mm, 1 Stück 4,0 mm, 1 Stück 10 mm

Ø D	B	Ø d	Ident-No.
65	18	30	161797
70	18	35	161798 s
70	18	40	161799 s
[mm]	[mm]	[mm]	

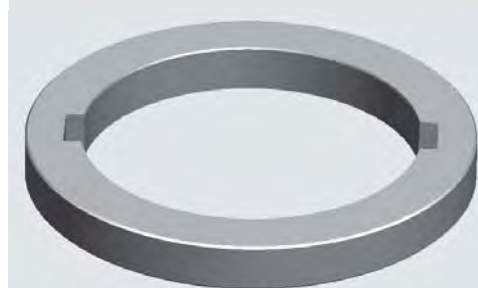
995520

Zwischenringe für s-System - Homag**Hinweise**

! für s-System - Homag

Ø D	B	Ø d	DKN	Ident-No.
60	11	35	10x3,3	180647
[mm]	[mm]	[mm]	[mm]	

955520

Schablonenringe - Stahl**Produkt****Hinweise**

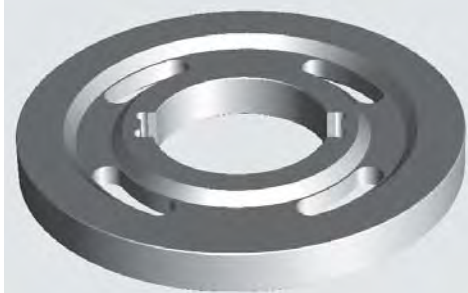
! Schablonenringe für Sägewerke
! weitere Ausführungen und Abmessungen auf Anfrage

Ø D	B	Ø d	DKN	Ident-No.
150	0,5	115	29x131	80370453 s
150	1,0	115	29x131	80370454 s
190	2,0	150	36,3x167	80383237 s
190	3,0	150	36,3x167	80383238 s
190	5,0	150	36,3x167	80383239 s
190	10,5	150	37x170	80387052 s
190	11,5	150	37x170	80387053 s
190	12,5	150	37x170	80387054 s
190	40,4	150	37x170	80387912 s
200	1,0	150	37x157,8	80291659 s
200	2,0	150	37x157,8	80291660 s
200	3,0	150	37x157,8	80291661 s
200	6,8	150	37x157,8	80404151 s
200	21,6	150	37x157,8	80291663 s
200	31,6	150	37x157,8	80291662 s
220	10,4	150	37x170	80283020 s
270	10	150	36,3x167	80363407 s
270	30	150	36,5x168	80386011 s
270	150	150	36,3x167	80354756 s
320	10,4	150	37x170	80283019 s
[mm]	[mm]	[mm]	[mm]	

955520

Schablonenringe - Aluminium, abgesetzt

Produkt



Hinweise

- | Schablonenringe für Sägewerke
- | weitere Ausführungen und Abmessungen auf Anfrage

Ø D	B	Ø d	DKN	Ident-No.
380	37,7	150	37x170	80187182 s
[mm]	[mm]	[mm]	[mm]	



955530

Reduzierringe

Hinweise

! die Bohrung kann nur dann reduziert werden, wenn eine direkte Spannung des Kreissägeblattes über Spannringe oder Flansche gewährleistet ist

Ø D	B	Ø d	Ø d	Ident-No.
20	1,6	12,7	1/2"	161946
20	1,6	16		161945
22	2,0	20		161887
22	4,0	20		161830
25	2,2	20		000104
30	1,4	15		000107 s
30	1,4	16		000111
30	1,4	20		000117
30	1,4	25		000125
30	1,8	15,1	19/32"	161949 #
30	1,9	16		000112
30	1,9	20		000118
30	2,0	20		016848
30	2,0	25		000127 s
30	2,2	15,88	5/8"	000110 s
30	2,2	16		000113
30	2,2	18		000114
30	2,2	20		000119
30	2,2	22		000120
30	2,2	25		000128
30	2,2	25,4	1"	000130
30	2,2	28		000132
30	3,0	25		000129
32	2,0	16		161886
32	2,2	16		000134 s
32	2,2	20		000135 s
32	2,2	22		010571
32	2,2	30		000137
35	1,0	30		000145
35	1,4	30		000146 s
35	1,9	30		000147
35	2,2	20		000138
35	2,2	24		000139 s
35	2,2	25		000142
35	2,2	28		000144 s
35	2,2	30		000148
35	2,2	32		000150 s
40	2,0	32		161962
40	2,2	20		000151
40	2,2	30		000153
40	2,2	35		000154 s
45	2,5	30		161831
50	2,2	30		000156
55	2,2	30		000159
60	2,2	30		000161
60	2,2	35		000162
60	2,2	40		000163 s
60	2,2	50		000164
60	2,8	30		010577
70	2,2	30		000166 s
80	2,2	30		000171
80	2,2	35		000172 s
80	2,2	50		000175 s
80	2,2	60		000177 s
80	2,2	70		000179 s
80	2,8	60		000178 s
[mm]	[mm]	[mm]	[zoll]	

956506

Reduzierbuchsen

Hinweise
 | zylindrisch
 | Bohrungstoleranz H7

Ø D	B	Ø d	Ø d	Ident-No.
30	5,1-10	20		000411 s
30	5,1-10	25		000415 &
30	10,1-25	20		000441 o
30	10,1-25	25		000445 &
30	15,1-20		1"	000726 &
30	15,1-20	20		000721 o
30	15,1-20	25		000725 &
30	20,1-25		1"	000756 o
30	20,1-25	25		000755 &
30	25,1-30		1"	000786 &
30	25,1-30	20		000781 o
30	25,1-30	25		000785 &
30	30,1-40		1"	000816 &
30	30,1-40	20		000811 &
30	30,1-40	25		000815 &
30	40,1-50		1"	000846 &
30	40,1-50	25		000845 o
30	50,1-60	25		000875 &
30	60,1-80		1"	000365 s
30	60,1-80	20		000360 s
30	60,1-80	25		000364 s
35	5,1-10	20		000420 &
35	5,1-10	30		000424 &
35	10,1-25	30		000704 &
35	15,1-20		1 1/4"	000735 &
35	15,1-20	30		000734 &
35	20,1-25		1 1/4"	000765 &
35	20,1-25	30		000764 &
35	25,1-30		1 1/4"	000795 o
35	25,1-30	30		000794 &
35	30,1-40		1 1/4"	000825 &
35	30,1-40	30		000824
35	40,1-50	30		000854 &
35	50,1-60		1 1/4"	000885 &
35	50,1-60	30		000884 &
35	60,1-80		1 1/4"	000374
35	60,1-80	20		000369 s
35	60,1-80	30		000373
40	5,1-10	20		000428 &
40	5,1-10	25		000429 &
40	5,1-10	30		000430 &
40	5,1-10	35		000891 &
40	10,1-25	20		000708 &
40	10,1-25	30		000710 &
40	10,1-25	35		000912 &
40	15,1-20	30		000740 &
40	15,1-20	35		000933 &
40	20,1-25	25		000769 &
40	20,1-25	30		000770 &
40	25,1-30	30		000800 &
40	25,1-30	35		000975 o
40	30,1-40	20		000828 &
40	30,1-40	25		000829 &
40	30,1-40	30		000830 &
40	30,1-40	35		000996 &
40	40,1-50	30		000860 &
[mm]	[mm]	[mm]	[zoll]	

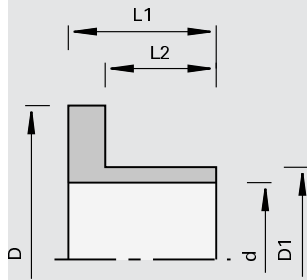


Ø D	B	Ø d	Ø d	Ident-No.
40	40,1-50	35		001017 &
40	50,1-60	30		000890 &
40	50,1-60	35		001038 &
40	60,1-80	20		000377 s
40	60,1-80	25		000378 s
40	60,1-80	30		000379
40	60,1-80	35		000380
60	5,1-10	30		000899 &
60	5,1-10	35		000900 &
60	5,1-10	40		000901 &
60	10,1-25	30		000920 &
60	10,1-25	35		000921 &
60	10,1-25	40		000922 &
60	15,1-20	30		000941 &
60	15,1-20	35		000942 &
60	15,1-20	40		000943 &
60	20,1-25	30		000962 &
60	20,1-25	35		000963 &
60	25,1-30	30		000983 &
60	25,1-30	35		000984 &
60	25,1-30	40		000985 &
60	30,1-40	30		001004 &
60	30,1-40	35		001005 &
60	30,1-40	40		001006 &
60	40,1-50	30		001025 &
60	40,1-50	35		001026 &
60	40,1-50	40		001027 &
60	50,1-60	35		001047 &
60	50,1-60	40		001048 &
60	60,1-80	30		000388
60	60,1-80	35		000389
60	60,1-80	40		000390
80	5,1-10	30		000905 &
80	10,1-25	40		000928 &
80	15,1-20	30		000947 &
80	15,1-20	35		000948 &
80	15,1-20	40		000949 &
80	20,1-25	35		000969 &
80	20,1-25	40		000970 &
80	25,1-30	30		000989 &
80	25,1-30	35		000990 &
80	30,1-40	35		001011 &
80	30,1-40	40		001012 &
80	40,1-50	30		001031 &
80	40,1-50	35		001032 &
80	40,1-50	40		001033 &
80	50,1-60	35		001053 &
80	60,1-80	30		000394 s
80	60,1-80	35		000395 s
80	60,1-80	40		000396 s
80	10,1-25	30		000926 &
80	10,1-25	35		000927 &
80	5,1-10	35		000906 &
80	5,1-10	40		000907 &
[mm]	[mm]	[mm]	[zoll]	

956506

Reduzierbuchsen mit Bund

Zeichnung



Hinweise

Ø D	Ø D1	Ø d	L1	L2	Ident-No.
60 [mm]	40 [mm]	30 [mm]	24 [mm]	18 [mm]	168063 s



997500

Kugellager

Hinweise

| für Schaftwerkzeuge

Abmessung

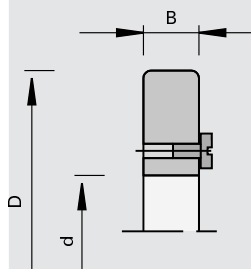
Ident-No.

Kugellager-Anlaufsatz komplett	Ø12	167923
Kugellager-Anlaufsatz komplett	Ø14	169314
Kugellager	12,7x5x4,76	164920
Kugellager	15,9x5x6,35	164921
Kugellager	19x6x6	164922
Kugellager	22x7,5x8	180838
Kugellager mit Anlauftring	19x7,5x6,35	164229
Kugellager mit Anlauftring	21x7,5x6,35	170774 o
Kugellager mit Anlauftring	22x7,5x6,35	164228
	[mm]	

955550

Anlaufringe

Zeichnung



Hinweise

- | für den Einsatz auf Kugellager-Laufbuchse
- | Zwischenabmessungen auf Wunsch lieferbar
- | Schraube zur axialen Sicherung: Zylinderschraube M4x10 DIN 84 Ident-No. 001730

Ø D	B	Ø d	Ident-No.
75	10	62	160205 #
80	10	62	160206 #
100	10	62	160210 #
105	10	62	160211 #
150	10	62	160219 #
[mm]	[mm]	[mm]	

955550

Kugellager-Anlaufring-Set

Produkt



Zeichnung

Maschine / Anwendung

I für Ø 90 mm - Ø 130 mm

Ausführung

I Holzkasten mit Kugellager, Sicherungsschrauben, Deckscheiben und Anlaufringen

Vorteile

Hinweise

Ø d	Ø D	Ident-No.		
30 [mm]	90/95/100/105/110/115/120/125/130 [mm]	50592754		
Ersatzteile	Abmessung	Class-No.	VP	Ident-No.
Senkkopfschrauben	M6x14 DIN 963	995121	10	50947932 s
Zwischenringe	D=48	955520	2	50592771
Kugellager-Laufbuchse	55/30X13 [mm]	997500	1	50592751 [St.]



985720

Doppelmaulschlüssel

Abmessung	Ident-No.
9x11 DIN 3118	168672 o
11x13 DIN 3118	168670 o
14x17 DIN 3118	168671 s
SW10/13 DIN 895	171060 o
[mm]	

985720

Einmaulschlüssel

Abmessung	Ident-No.
SW36 DIN 894	169296 o
SW41 DIN 894	169297 s
SW46x10 DIN 894	178760
[mm]	

985720

Hakenschlüssel

Produkt	Hinweise
	für Spannzangen-Futter
Abmessung	Ident-No.
40/42 DIN 1810	169298
45/50 DIN 1810	175851
58/62 DIN 1810	169299
[mm]	

985300

Hakenschlüssel-Adapter für Drehmomentschlüssel

Produkt	Hinweise
	für Spannzangen-Futter Verwendung mit Drehmomentschlüssel Ident-No. 184890
Abmessung	Ident-No.
40/43 DIN 1810	186466 o
45/50 DIN 1810	186467 o
58/62 DIN 1810	186765
[mm]	

985720

Handspannschlüssel

Produkt



Hinweise

| für Spannzangen-Futter mit innenliegender Spannmutter

Ident-No.

426E / ER 16

184878

470E / ER 32

184879

462E / OZ 25

184880

985300

Drehmoment Adapter für Drehmomentschlüssel

Produkt



Hinweise

| für Spannzangen-Futter mit innenliegender Spannmutter
| Verwendung mit Drehmomentschlüssel Ident-No. 184890

Ident-No.

426 E / ER 16

184887

470 E / ER 32

184888

462 E / OZ 25

184889

985300

Drehmomentschlüssel

Abmessung

40-200 Nm

[mm]

Ident-No.

184890

985730

Winkelschraubendreher für Innensechskant

Hinweise

| für Schrauben mit Innensechskant

Abmessung

SW2 DIN ISO 2936

009670 s

SW2,5 DIN ISO 2936

009671

SW3 DIN ISO 2936

009672

SW4 DIN ISO 2936

009673

SW5 DIN ISO 2936

009674

SW6 DIN ISO 2936

009675

SW6x100

180383 o

SW8 DIN ISO 2936

009677 s

SW12 DIN 6911

177106

[mm]



985730

Schraubendreher mit Quergriff für Innensechskant

Hinweise

- | für Schrauben mit Innensechskant
- | mit Quergriff

Abmessung

Ident-No.

SW2,5x100	168010
SW3x100	166090
SW4x100	166091
SW5x150	168703
SW6x200	167817
[mm]	

985730

Schraubendreher mit Quergriff für Innentorx

Hinweise

- | für Schrauben mit Innentorx
- | mit Quergriff

Abmessung

Ident-No.

T20x100	166092
T25x100	50933169 #
T40x130	831404 o
[mm]	

985730

Schraubendreher mit Fahne für Innentorx

Hinweise

- | für Schrauben mit Innentorx
- | mit Fahne

Abmessung

Ident-No.

T7	167904
T8	166499
T9	164344
T15	163161
[mm]	

985730

Winkelschraubendreher für Innentorx

Hinweise

- | für Schrauben mit Innentorx

Abmessung

Ident-No.

T15	für Verstelleinheit Altendorf	181147
T30x100		50933102
[mm]		

985730

Schraubendreher mit Vierkantgriff für Innentorx

Hinweise

- | für Schrauben mit Innentorx
- | mit Vierkantgriff

Abmessung

Ident-No.

T9x60		173796
T15x80		171188
T15x140		179145
[mm]		

985730

Schraubendreher mit Vierkantgriff

Hinweise

- | mit Vierkantgriff

Abmessung

Ident-No.

8,0	für Vorschneider	053874
[mm]		

985730

Schraubendreher mit Holzgriff

Hinweise

- | mit Holzgriff

Abmessung

Ident-No.

9,0	für Zerspaner	011088
[mm]		

985200

Einstelllehren

Abmessung

Ident-No.

0,3		055883
0,5		50570583
0,7		056096
0,8		50570581
1,0		011103
1,8		50570582
[mm]		

997800

Magnetanschlag

Abmessung

Ident-No.

0,0		016613
0,5		166093
1,0		166094
[mm]		



985710

Ballhämmer einseitig

Produkt



Hinweise

| Handwerkzeuge zum Richten von Kreissägeblättern

Gewicht

Gewicht	Ident-No.
0,5	186268 s
0,75	186269 s
1,0	186270 s
1,25	186271 s
1,5	186272 s
1,75	186273 s
2,0	186274 s
2,25	186275 s
2,5	186276 s
3,0	186277 s
[kg]	

985710

Ballhammer doppelseitig

Produkt



Hinweise

| Handwerkzeuge zum Richten von Kreissägeblättern

Gewicht

Gewicht	Ident-No.
0,5	186257 s
0,75	186258 s
1,0	186259 s
1,25	186260 s
1,5	186261 s
1,75	186262 s
2,0	186263 s
2,25	186264 s
2,5	186265 s
3,0	186266 s
3,5	186267 s
[kg]	

985710

Kreuzhämmer

Produkt



Hinweise

| Handwerkzeuge zum Richten von Kreissägeblättern

Gewicht

Ident-No.

0,5	186278 s
0,75	186279 s
1,0	186280 s
1,25	186281 s
1,5	186282 s
1,75	186283 s
2,0	186284 s
2,25	186285 s
2,5	186286 s
[kg]	

985710

Schrubberhämmer

Produkt



Hinweise

| Handwerkzeuge zum Richten von Kreissägeblättern

Gewicht

Ident-No.

0,5	186287 s
0,75	186288 s
1,0	186289 s
1,25	186290 s
1,5	186291 s
1,75	186292 s
2,0	186293 s
2,25	186294 s
2,5	186295 s
[kg]	



985300

Richtlineale

Produkt



Hinweise

| Handwerkzeuge zum Richten von Kreissägeblättern

Gesamtlänge

Ident-No.

150	186296 o
200	186297 o
300	186298 o
400	186299 o
500	186300 o
600	186301 o
800	186302 o
[mm]	

985300

Messuhren

Produkt



Ident-No.

186304 o

985300

Flankenmessuhren

Produkt



Ident-No.

186303 o

997600

Bohrvorrichtung für p-System Eckenfräser

Produkt

Zeichnung



Maschine / Anwendung

| Bohrvorrichtung zur Reparatur von p-System Eckenfräser

Ausführung

| mit Positionierschrauben

Vorteile

| schnelle und einfache Positionierung auf dem Eckenfräser
| stabile Führung des Bohrers

Hinweise

| zugehöriges Reparatur-Set bestehend aus: Gewindeein-sätze, Spiralbohrer, Handge-windebohrer, Einbauspindel, Zapfenbrecher (Ident-No. 185881)

Ident-No.

für Ø D=360 mm links und Helicoil® d=7,5 mm	186440 s
für Ø D=360 mm rechts und Helicoil® d=7,5 mm	186441 s
für Ø D=402 mm links und Helicoil® d=7,5 mm	186444 s
für Ø D=402 mm rechts und Helicoil® d=7,5 mm	186445 s
für Ø D=360 mm links und Kernloch d=5,5 mm	186442 s
für Ø D=360 mm rechts und Kernloch d=5,5 mm	186443 s
für Ø D=402 mm links und Kernloch d=5,5 mm	186446 s
für Ø D=402 mm rechts und Kernloch d=5,5 mm	186447 s

